

Өйдөбүл

Чагылган тыла

Истинник

The piano introduction consists of two systems of music. The first system features a treble clef with a melody of eighth and sixteenth notes, starting with a forte (*f*) dynamic. The bass clef provides a simple accompaniment of quarter notes. The second system continues the melody, which becomes more complex with sixteenth-note patterns, and the dynamic shifts to *dim.* (diminuendo).

The first line of the song features a vocal line in the treble clef and piano accompaniment in the bass clef. The vocal line begins with a piano (*p*) dynamic. The lyrics are: "Эн ы-раас ми-чээр-гин э-дэр-кээн бэ-йэ-бин". The piano accompaniment consists of chords and moving lines in the bass clef.

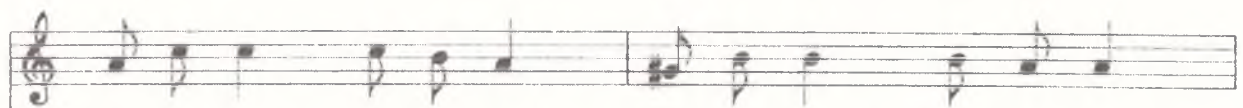
The second line of the song continues the vocal and piano accompaniment. The vocal line includes a *rit.* (ritardando) marking. The lyrics are: "би-ли-гин да мэл-дьи мин са-наан кэ-лэ-бин.". The piano accompaniment continues with chords and moving lines, also featuring a *rit.* marking.

Саас ы- лаа- ны э- тэ. Сиэт-ти- нэн и- нэр- бит,

f хал- лаан- на күө- рэ- гэй то- йу- гун ис- тэр- бит.

8va.

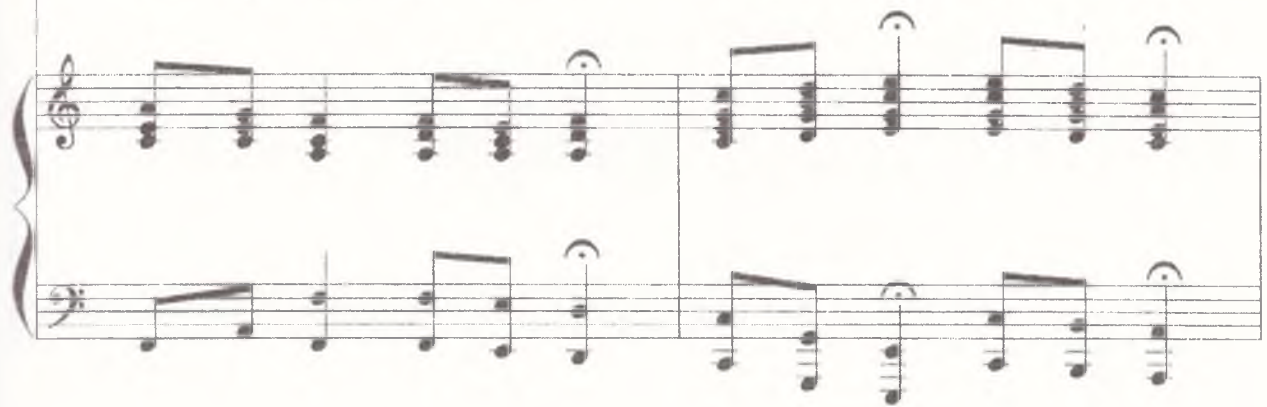
f



Он- но мин сү- рэ- рим уот ты- лын эп- пи- тим,



эн ар- гый- дык миз- хэ "Тап- ты- бын!.." - диэ- би- тин.



p

Эн ы- раас ми- чээр- гин э- дэр- кээн бэ- йэ- рин

p

би- ли- гин да мэл- ды мин са- наан кэ- лэ- бин.

Эн ыраас мичээргин
 Эдэркээн бэйэбин
 Билигин да мэлды
 Мин санаан кэлэбин.

Саас ылааны этэ.
 Сиэттиһэн иһэрбит,
 Халлаанна күөрэгэй
 Тойугун истэрбит...

Онно мин сүрэбим
 Уот тылын эппитим,
 Эн аргыйдык миэхэ
 "Таптыыбын!.." - диэбитин.

Эн ыраас мичээргин
 Эдэркээн бэйэбин
 Билигин да мэлды
 Мин санаан кэлэбин.